

Microsoft Windows (prel beskr)

- för mycket att säga
- text om resurser, minneshantering, device contexts, identifierarnummer, meddelandehantering, felhantering

300

Department of Computing Science, Umeå University

Visual C++ 6 Integr.Devel.Env

301

Department of Computing Science, Umeå University

nyFilmenyn (File/New)

302

Department of Computing Science, Umeå University

Trollkarlen från µS

303

Department of Computing Science, Umeå University

Men ska du verkligen..

304

Department of Computing Science, Umeå University

Efter att ha öppnat några klasser

305

Department of Computing Science, Umeå University



MFC Klasshanteraren Ctrl+W



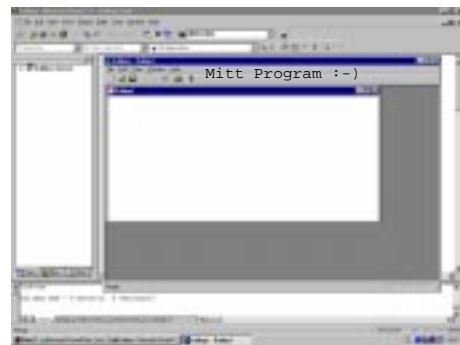
- knyter resurser (menyer, kontroller) till koden

306

Department of Computing Science, Umeå University



Efter Build/Execute och 1 minut

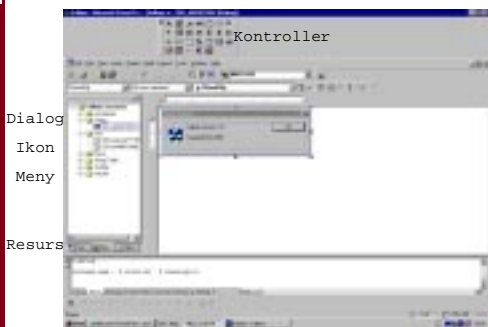


307

Department of Computing Science, Umeå University



Resursfliken



308

Department of Computing Science, Umeå University



Andra applikationstyper

- Active Template Library (ATL, ActiveX)
- Databas
- Studion
- Internet server API
- Dynamiskt länkbibliotek (DLL)
- Win32 (ej MFC)
- Konsol

309

Department of Computing Science, Umeå University



Sammanfattning

- Enkelt att generera ett applikationsskelett
- Bra stöd för finesser
 - speciellt microsoft-relaterade
- Grötig kod
 - massor av macros
 - #if !defined(AFX_CHILDFRM_H__7BE2B45B_29BD_11D4_B688_000000000000__INCLUDED_)
- För daglig proffsanvändning
 - mycket att lära
 - lätt att glömma
 - vadå, jag partisk?

310

Department of Computing Science, Umeå University